

Doypacks 80x130mm, Vorderseite

Achtung: Die Linien dürfen
nicht mit exportiert werden.

Doypacks 70ml

80x130mm, Vorderseite

blaue Linie = Sicherheitsabstand

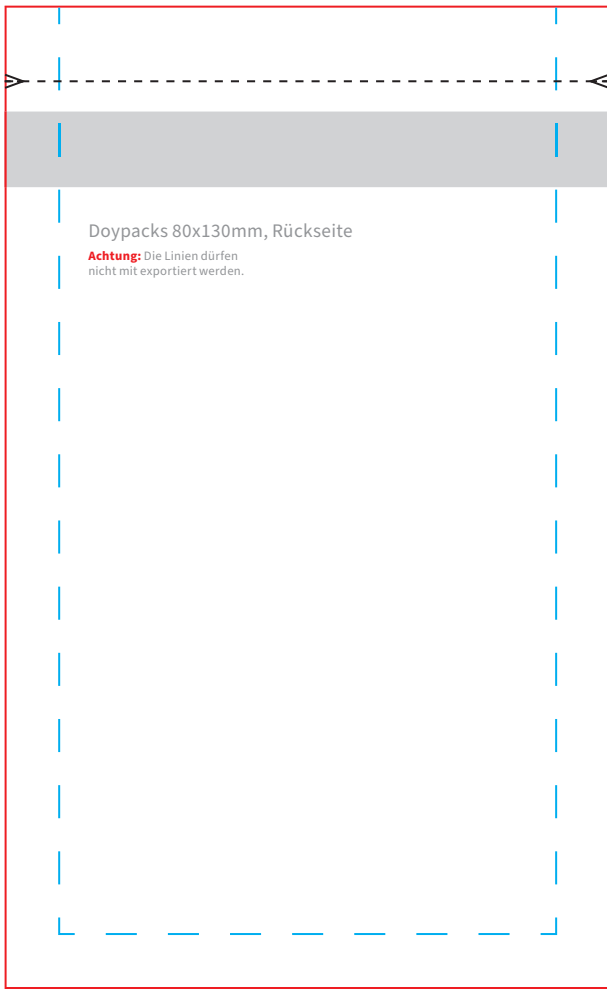
Texte, Logos, oder andere wichtige grafische Elemente sollten nur innerhalb der blauen Linie platziert werden damit diese nicht zu knapp am Rand stehen.

rote Linie = Endformat

Sichtbarer Bereich nach der Endverarbeitung.

Rand der Arbeitsfläche = Druckformat

Der Teil zwischen dem Rand der Arbeitsfläche und dem Anschnittrahmen dient als Überfüller. Grafiken, Hintergrundbilder oder Farbflächen die bis zum Rand der Arbeitsfläche reichen, sollten über diese hinaus ragen um nach der Endfertigung sauber bedruckte Ränder zu erhalten.



Doypacks 80x130mm, Rückseite

Achtung: Die Linien dürfen
nicht mit exportiert werden.

Doypacks 70ml

80x130mm, Rückseite

blaue Linie = Sicherheitsabstand

Texte, Logos, oder andere wichtige grafische Elemente sollten nur innerhalb der blauen Linie platziert werden damit diese nicht zu knapp am Rand stehen.

rote Linie = Endformat

Sichtbarer Bereich nach der Endverarbeitung.

Rand der Arbeitsfläche = Druckformat

Der Teil zwischen dem Rand der Arbeitsfläche und dem Anschnittrahmen dient als Überfüller. Grafiken, Hintergrundbilder oder Farbflächen die bis zum Rand der Arbeitsfläche reichen, sollten über diese hinaus ragen um nach der Endfertigung sauber bedruckte Ränder zu erhalten.



Doypacks 80x50mm, Boden

Achtung: Die Linien dürfen
nicht mit exportiert werden.

Doypacks 70ml

80x50mm, Boden

blaue Linie = Sicherheitsabstand

Texte, Logos, oder andere wichtige grafische Elemente sollten nur innerhalb der blauen Linie platziert werden damit diese nicht zu knapp am Rand stehen.

rote Linie = Endformat

Sichtbarer Bereich nach der Endverarbeitung.

Rand der Arbeitsfläche = Druckformat

Der Teil zwischen dem Rand der Arbeitsfläche und dem Anschnitttrahmen dient als Überfüller. Grafiken, Hintergrundbilder oder Farbflächen die bis zum Rand der Arbeitsfläche reichen, sollten über diese hinaus ragen um nach der Endfertigung sauber bedruckte Ränder zu erhalten.